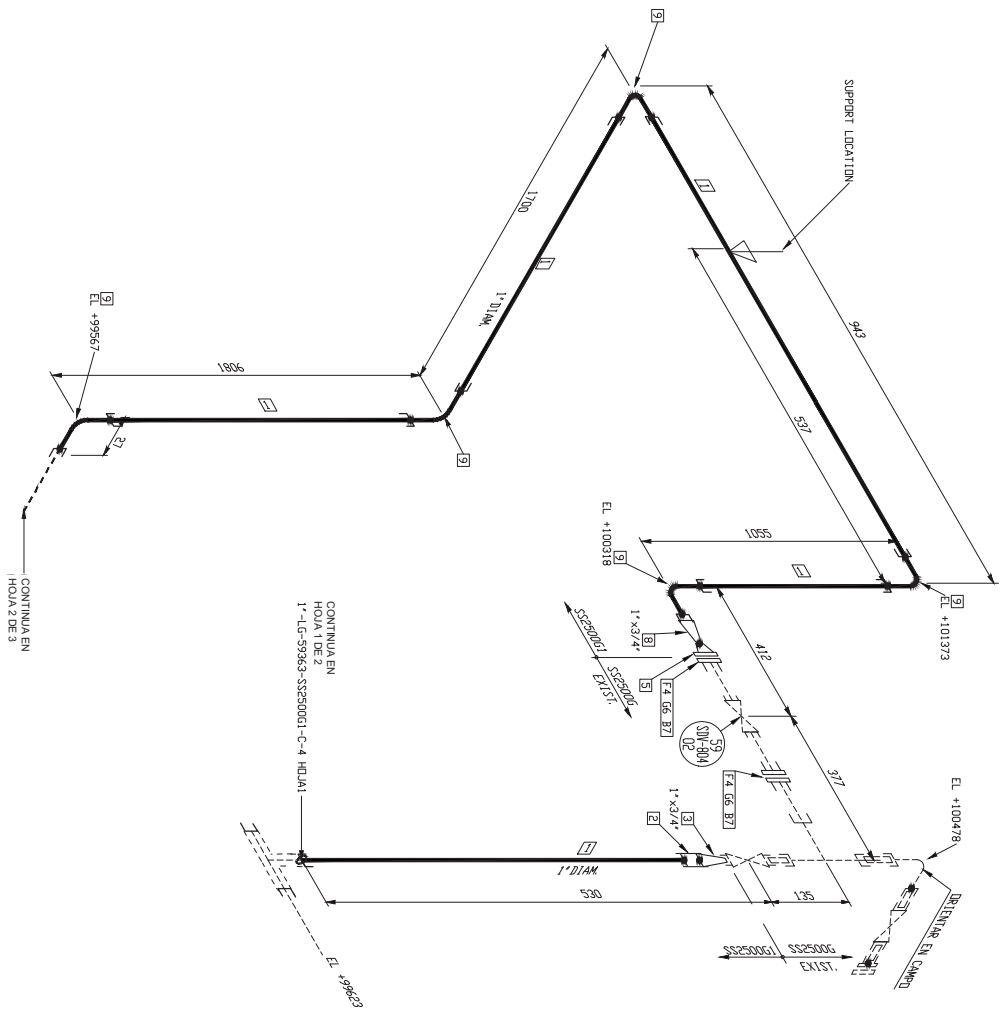


## AJUSTAR DIMENSIONES EN CAMPO

PROYECTO Nº	ESR Nº	LISTA DE LINEAS Nº	FECHA EXTRACCIÓN
E227538	59	P227538-USIME1-ESR59-LT-0002	14/06/2017
ISOMETRICA Nº (T/C) Op. [F(w)mg Op.]			
1°-LG-59363-SS2500G1-C-4			
PLANO INFORMATIZADO (NO REVISAR MANUALMENTE)			
		HORA	REC
		1 DE	3



MATERIALES DE FABRICACION			
PT DIAM	COMPONENTE	CODIGO	CANT
PIPE			PESO
1 1"	TUBERIA AI, ASTM A312 GR 304L S 305 PE		5995 MM
ACCESORIOS			
2 1"	ACOPLAMIENTO A182 GR 304L SW 6000#	1	
3 1"x3/4"	SWAGE CONC. ASTM A182 GR 304L PLE/7SE	1	
4 3/4"	BRIDA ROSCADA A182 GR 304L RTJ 2500#	3	
5 3/4"	BRIDA W.N. A182 GR 304L RTJ 2500# (Sch 80s)	1	
6 3/4"	JUNTAS DE ANILLO A OVAL AISI 304 RTJ 2500#	2	
7 3/4"	ESPARAGOS ROSC. EN TODA SILLONS, C/2 TUERCAS HEX. TPUENTE A320 GR. B8 C/2 A194 GR 8 - 130 mm length	8	
8 1"x3/4"	SWAGE CONC. ASTM A182 GR 304L PLE/8SE	1	
9 1"	CODO 90º A182 GR 304L SW 6000#	5	

AJUSTAR DIMENSIONES EN CAMPO

3	08/05/18	REVISION GENERAL (ALTA PRESION)	IM.G.	C.M.C.	P.V.A	F.P.			
2	14/06/17	AS-BULT	C.M.C.	C.M.C.	P.V.A	F.P.			
1	07/01/17	AS-BULT	C.M.C.	C.M.C.	P.V.A	F.P.			
0	03/06/15	PARA APROBACION Y/O COMENTARIOS	M.G.V.	ALG.	R.R.R.	L.O.A.			
REV	FECHA	DESCRIPCION	REALIZADO	VERIFICADO	SUPERVISADO	VISADO			

PROYECTO N°	ESR N°	LISTA DE LINEAS N°	FECHA EXTRACCION
E27758	59	P227538-USMEI-ESR59-LT-0002	14/08/2017
ISOMETRICA N° (T/C) Op.] (P/obrg) Op.]			
1" - LG-59364-SSE500G1-B-0			
PLANO INFORMATIZADO (NO REVISAR MANUALMENTE)			HOJA REV.
			1 DE 3 3

NOTAS

- 1. TODAS LAS DIMENSIONES Y ELEVACIONES ESTAN DADAS EN MILIMETROS.
- 2. PARA CONDICIONES TECNICAS DE LA LINEA VER LISTADO DE LINEAS.

LINEA

CONEX

ITEM

N° JUNTAS

SHOP

WELD

FIELD

WELD

SOCKET

WELD

SCREWED

JOINT

PIPE

SUPPORT

PIPE

INSULATION

PI

XX

XX

—

—

—

—

—

INSTRUMENTACION

ITEM

SHOP

FIELD

SOCKET

SCREWED

PIPE

PIPE

INSTRUMENTACION

ITEM

SHOP

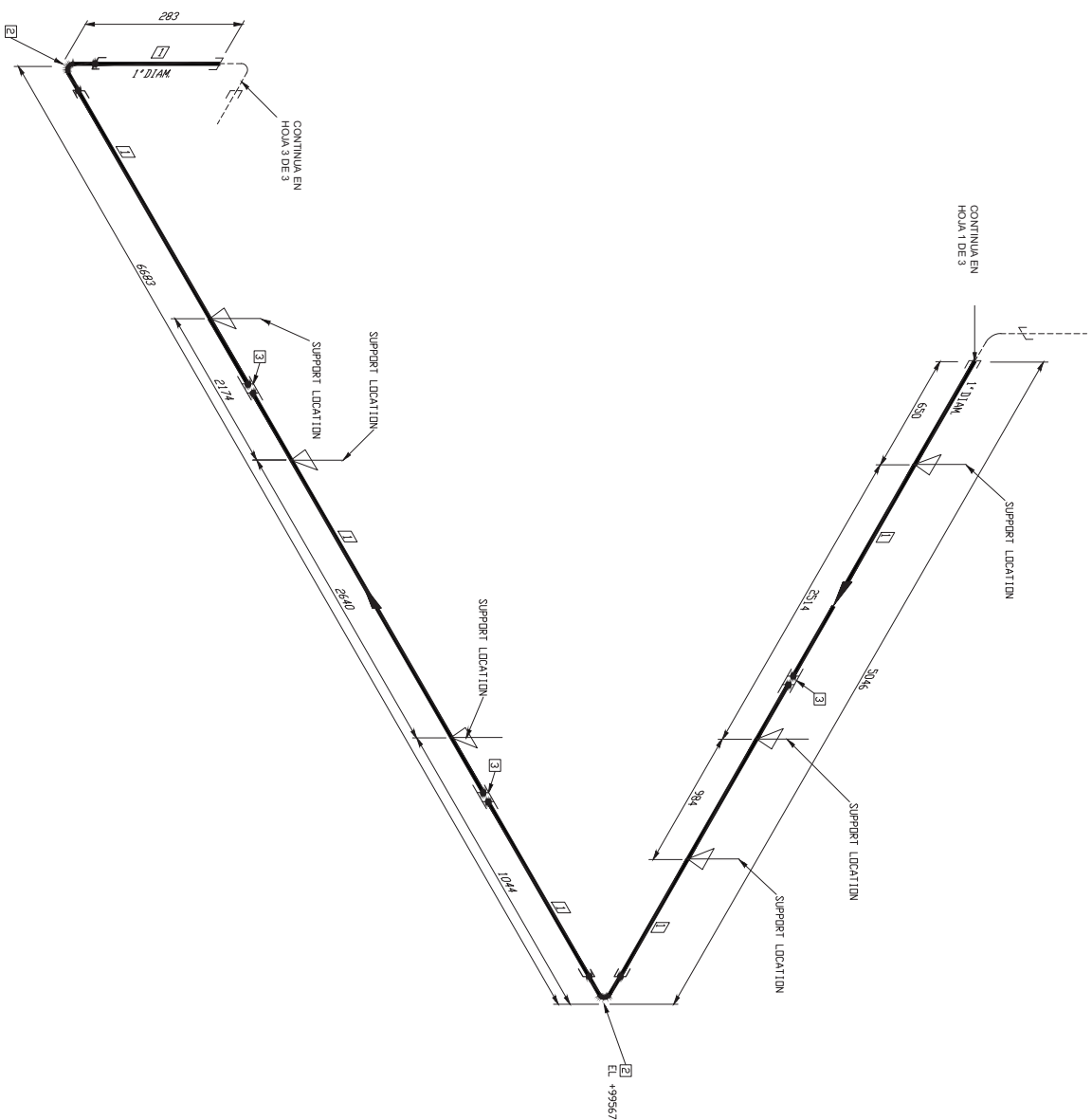
FIELD

SOCKET

SCREWED

PIPE

PIPE



## MATERIALES DE FABRICACION

PT DIAM	COMPONENTE	CODIGO	CANT	PESQ
PPE				
1 - <sup>1</sup>	TUBERIA AL ASTM A312 GR. 304L S. 305 PE		1150M	
ACCESORIOS				
2 - <sup>1</sup>	CODO 90G A182 GR.304L SV. 6000#		2	
3 - <sup>1</sup>	ACPLAMENTO A182 GR.304L SV. 6000#		3	

## ACCESORIOS

2	1"	CODO 90G A182 Gr.304L SW 6000#	2
3	1"	ACOPLAMIENTO A182 Gr.304L SW 6000#	3

## AJUSTAR DIMENSIONES EN CAMPO

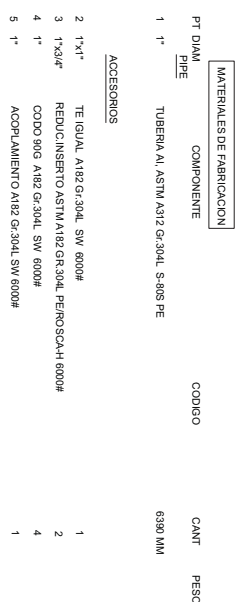
REV.	FECHA	DESCRIPCION	REALIZADO	VERIFICADO SUPERVISADO	VISADO
1	03/06/15	PARA APROBACION Y/O COMENTARIOS	M.G.V.	ALG.	P.R.R.
0	07/01/17	ASBUIT	C.M.C.	C.M.C.	P.V.A.
2	14/06/17	ASBUIT	C.M.C.	C.M.C.	P.V.A.
3	08/05/18	REVISION GENERAL (ALTA PRESION)	I.M.G.	C.M.C.	F.P.

## NOTAS

1. TODAS LAS DIMENSIONES Y ELEVACIONES ESTAN DADAS EN MILIMETROS.
2. PARA CONDICIONES TECNICAS DE LA LINEA, VER LISTADO DE LINEAS.



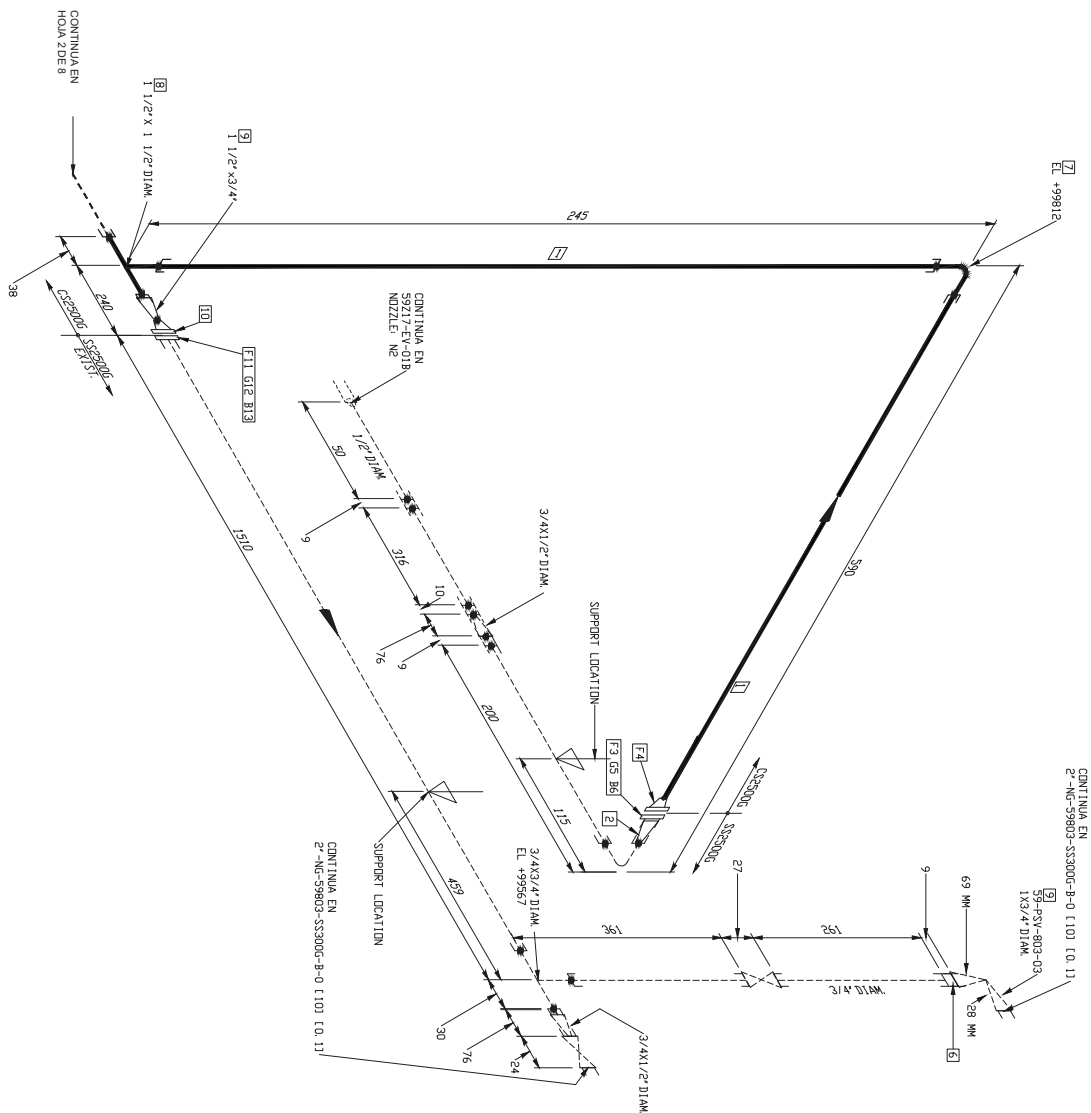
PLANO INFORMATIZADO (NO REVISAR MANUALMENTE)



REV.	FECHA	DESCRIPCION	REALIZADO	VERIFICADO	SUPERVISADO	VISADO
3	08/05/18					
2	14/06/17	REVISION GENERAL (ALTA PRESION)	IM.G.	C.M.C.	P.V.A	F.P.
1	07/01/17	ASEBULT	C.M.C.	C.M.C.	P.V.A	F.P.
0	03/06/15	ASEBULT	C.M.C.	C.M.C.	P.V.A	F.P.
REV.	FECHA	DESCRIPCION	M.G.V.	AL.G.	R.R.R.	L.O.A.
		PARA APROBACION Y/O COMENTARIOS				

REV.	FECHA	DESCRIPCION	REALIZADO	VERIFICADO	SUPERVISADO	VISADO
3	08/05/18					
2	14/06/17	REVISION GENERAL (ALTA PRESION)	IM.G.	C.M.C.	P.V.A	F.P.
1	07/01/17	ASEBULT	C.M.C.	C.M.C.	P.V.A	F.P.
0	03/06/15	ASEBULT	C.M.C.	C.M.C.	P.V.A	F.P.
REV.	FECHA	DESCRIPCION	M.G.V.	AL.G.	R.R.R.	L.O.A.
		PARA APROBACION Y/O COMENTARIOS				

PROYECTO N°	ESR N°	LISTA DE LINEAS N°	FECHA EXTRACCIÓN
EZ2538	59	P227538-USIMEI-ESR59-LT-0002	14/06/2017
ISOMÉTRICA N° T(°C) Op. [P(Bar) Op.]			
1°-LG-59364-SS2500G1-B-0			
HOLA			REVISOR
3 DE 3			3



PT	DIAM	COMPONENTE	CODIGO	CANT	PESO
1	1 1/2"	TUBERIA AC, API 5L GR.B, XS PE		700 MM	

2	1 1/2" 3/4"	SWG. CONC. ASTM A182 GR 304L TBE	1
3	1 1/2"	BROD. ROSCADA ASTM A182 GR 304L RTJ 2500#	1
4	1 1/2"	BROD W/ ASTM A105 RTJ 2500# (Sch. XXS)	1
5	1 1/2"	KIT DE ASBLAMENTO JUNTA DIELECTRICA G10 RTJ 2500#	1
6	1 1/8"	ESPARRAGO ROSC. EN TODA SU LONG. C/2	1
7	1 1/2"	TUBOCA HEX T/ FUENTE A20 GR B8 C/2 1/4" GR 8 - 180 mm Length	1
8	1 1/2"	CODO 90 ASTM A105 SW 9000#	1
9	1 1/2" 3/4"	TE IGUAL ASTM A105 SW 9000#	1
10	3/4"	SWG. CONC. ASTM A182 GR 304L PLE/BSE	1
11	3/4"	BROD W/ ASTM A105 RTJ 2500# (Sch. 16S)	1
12	3/4"	BROD. ROSCADA ASTM A182 GR 304L RTJ 2500#	1
13	3/4"	KIT DE ASBLAMENTO JUNTA DIELECTRICA G10 RTJ 2500#	1
14	3/4"	ESPARRAGO ROSC. EN TODA SU LONG. C/2	1
15	3/4"	TUBOCA HEX T/ FUENTE A20 GR B8 C/2 1/4" GR 8 - 180 mm Length	1

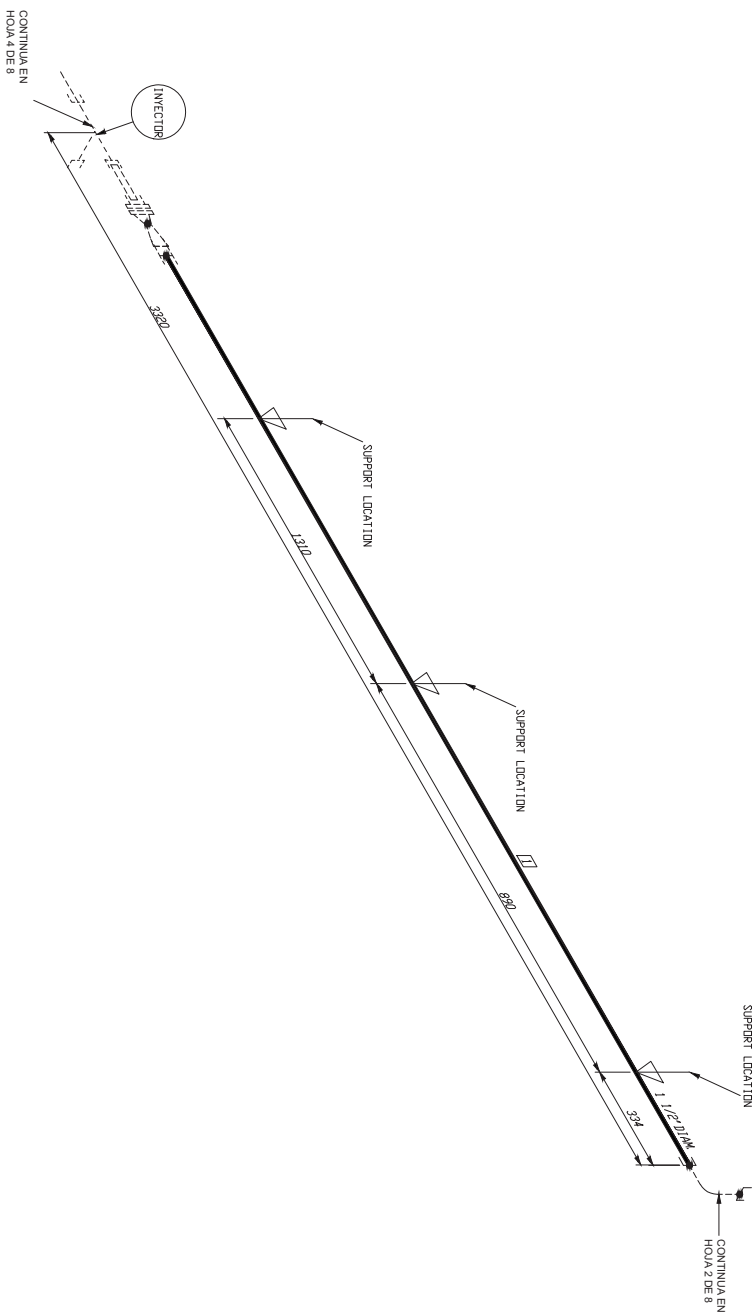
REV.	FECHA	DESCRIPCION	REALIZADO	VERIFICADO SUPERVISADO	VISADO	
2	08/05/18	REVISION GENERAL (ALTA PRESION)	I.M.G.	C.M.C.	P.V.A.	F.P.
1	07/01/17	AS-BUILT	C.M.C.	C.M.C.	P.V.A.	F.P.
0	03/06/15	PARA APROBACION Y/O COMENTARIOS	M.G.V.	AL.G.	R.R.R.	L.O.A.

PROYECTO N°	ESR N°	USIA DE LINEAS N°	FECHA EXTRACCIÓN
E227538	59	P227538-USIME1-ESR59-LT-0002	07/01/2017
ISOMETRICA N° [T(°) On] [P(hang) On]			
1 1/2" -NG-59801-C3C500G-B-0			
HOJA	REV		
1 DE 8	2		

1. TODAS LAS DIMENSIONES Y ELEVACIONES ESTAN DADAS EN MILIMETROS.
2. PARA CONDICIONES TECNICAS DE LA LINEA, VER LISTADO DE LINEAS.

- |                 |                  |           |              |   |               |                |                  |                 |                    |
|-----------------|------------------|-----------|--------------|---|---------------|----------------|------------------|-----------------|--------------------|
| PI<br>XXX       | LINEA-----CONEX. | XX        | SHOP<br>WELD | X | FIELD<br>WELD | Socket<br>WELD | SCREWED<br>JOINT | PIPE<br>SUPPORT | PIPE<br>INSULATION |
| INSTRUMENTACION |                  | Nº JUNTAS |              |   |               |                |                  |                 |                    |





## MATERIALES DE FABRICACION

PT DIAM	COMPONENTE	CODIGO	CANT	PESO
<u>PPE</u>				
1 1 1/2"	TUBERIA AC, API 5L GR B XXS PE		3100 MM	

## AJUSTAR DIMENSIONES EN CAMPO

2	08/05/18	REVISION GENERAL (ALTA PRESION)	I.M.G.	C.M.C.	P.V.A.	F.P.
1	07/01/17	ASBUILT	C.M.C.	C.M.C.	P.V.A.	F.P.
0	03/06/15	PARA APROBACION Y/O COMENTARIOS	M.G.V.	ALG.	R.R.R.	L.O.A.
REV.	FECHA	DESCRIPCION	REALIZADO	VERIFICADO	SUPERVISADO	VISADO

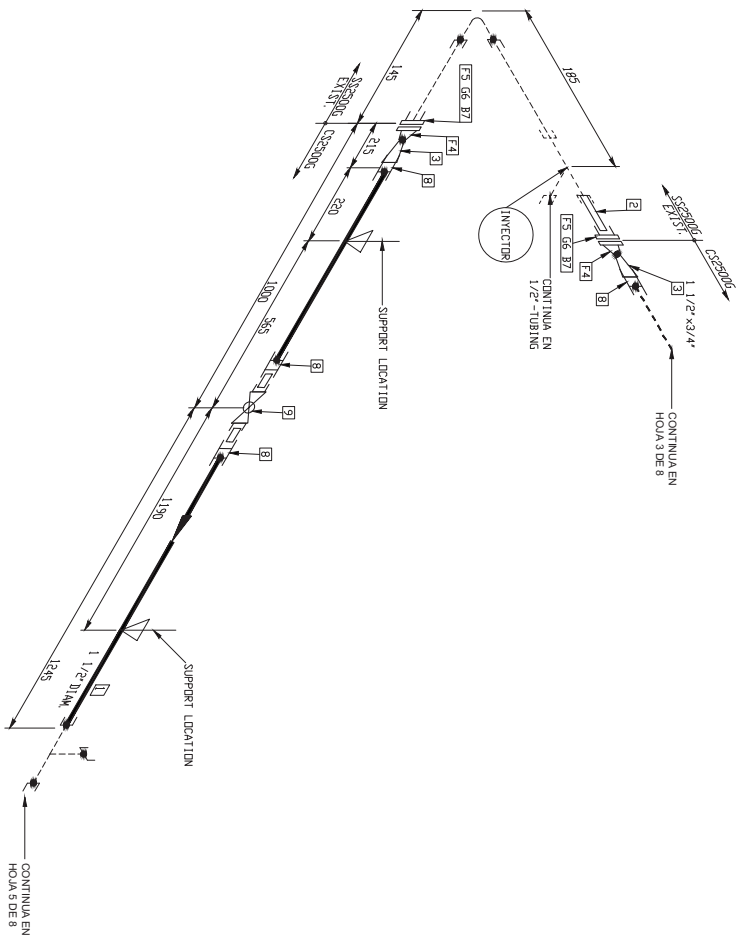
PROYECTO N°	ESR N°	LISTA DE LINEAS N°	FECHA EXTRACCIÓN
E27358	59	P227538-USIME1-ESR59-LT-0002	07/01/2017
[ISOMETRICA N° (T°C) Op.] [P(lang) Op.]			
1 1/2" -NG-59801-C35200G-B-0			
HOJA	REV		
3 DE 8	2		

## NOTAS

1. TODAS LAS DIMENSIONES Y ELEVACIONES ESTAN DADAS EN MILIMETROS.
2. PARA CONDICIONES TECNICAS DE LA LINEA, VER LISTADO DE LINEAS.



PLANO INFORMATIZADO (NO REVISAR MANUALMENTE)

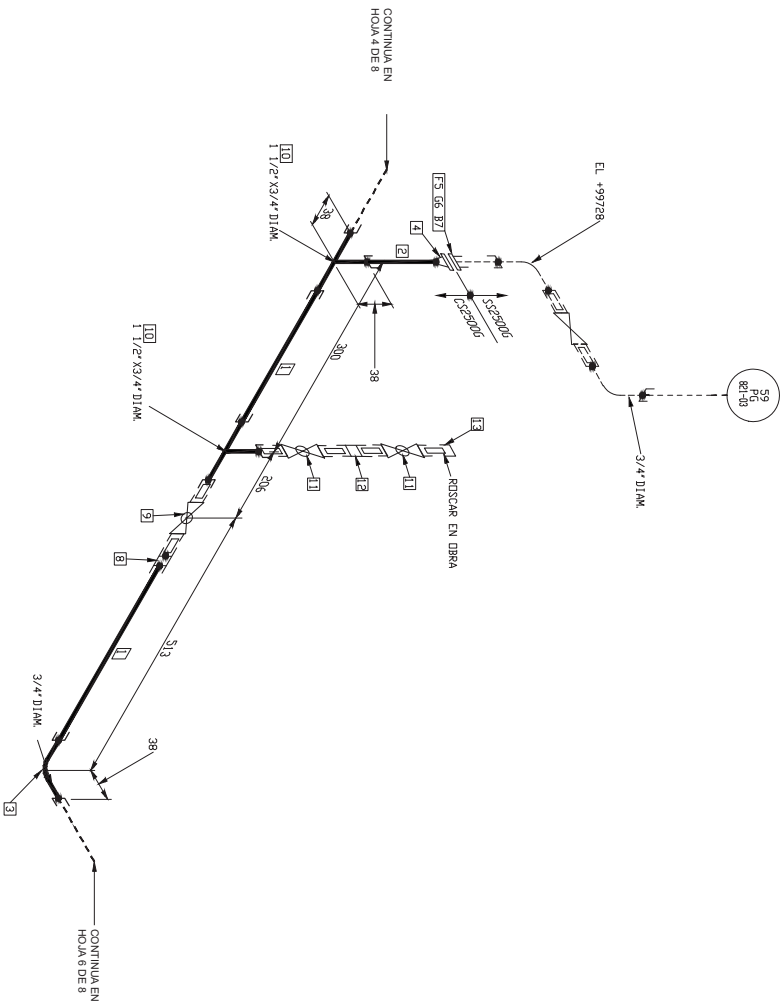


PT DIAM	COMPONENTE	CODIGO	CANT	PESO
PIPE				
1 1/2"	TUBERIA AC, API 5L GR. B X1S PE		2100 MM	
ACCESORIOS				
2 3/4"	NIPLE TBE ASTM A182 GR.304L ROSC.M. 50x.X5S		1	
3 1/2 3/4"	SWG. CONC. ASTM A182 GR.304L PLE/PSE		2	
4 3/4"	BRODA.VNM. ASTM A105 RTJ 2500# (Sh. 160)		2	
5 3/4"	BRODA ROSCADA ASTM A182 GR.304L RTJ 2500#		2	
6 3/4"	KIT DE AISLAMIENTO LANTA DIELECTRICA GI RTJ 2500#		2	
3/4"	ESPARAGAO ROSC. EN TODA SU LONG. C/2 CLAVIADA 1/2" FRENTE ASO. GR. 88 CLAVIADA GR.8 130 mm long		8	
8 1/2"	ACOPLAMIENTO ASTM A105 SW 9000#		4	
1 1/2"	VALVULA DE BOLA AC ASTM A105, SW+NNP 2500#		1	

REV.	FECHA	DESCRIPCION	REALIZADO	VERIFICADO SUPERVISADO	VISTADO	
2	08/05/18	REVISION GENERAL (AJTA PRESION)	IM.G.	C.M.C.	P.V.A	F.P.
1	07/01/17	AS-BUILT	C.M.C.	C.M.C.	P.V.A	F.P.
0	03/06/15	PARA-APROBACION Y/O COMENTARIOS	M.G.V.	AL.G.	R.R.R.	L.O.A

PROYECTO N°	ESR N°	LISTA DE LINEAS N°	FECHA EXTRACCIÓN
E27538	59	P277338-USIME1-ESR09-LT-0002	07/01/2017
ISOMÉTRICA N° T(°C) Op. [Pibtag Op.]			
1 1/2" - NG-59801-C32500G-B-0			
PLANO INFORMATIZADO (NO REVISAR MANUALMENTE)			
		HOU 4 DE 8	REV 2





NOTAS

1. TODAS LAS DIMENSIONES Y ELEVACIONES ESTAN DADAS EN MILIMETROS.

2. PARA CONDICIONES TECNICAS DE LA LINEA, VER LISTADO DE LINEAS.

—

LINEA

----

CONEX.

XX

ITEM

XX

Nº JUNTAS

—

SHOP WELD

✕

FIELD WELD

—

SOCKET WELD

—

SCREWED JOINT

—

PIPE SUPPORT

----

PIPE INSULATION

MATERIALES DE FABRICACION

PT	DIAM	COMPONENTE	CODIGO	CANT	PESO
PIPE					
1	1 1/2"	TUBERIA AC, API 5L GR B XXS PE		1000 MM	
2	3/4"	TUBERIA AC, API 5L GR B SCH-160 PE		150 MM	

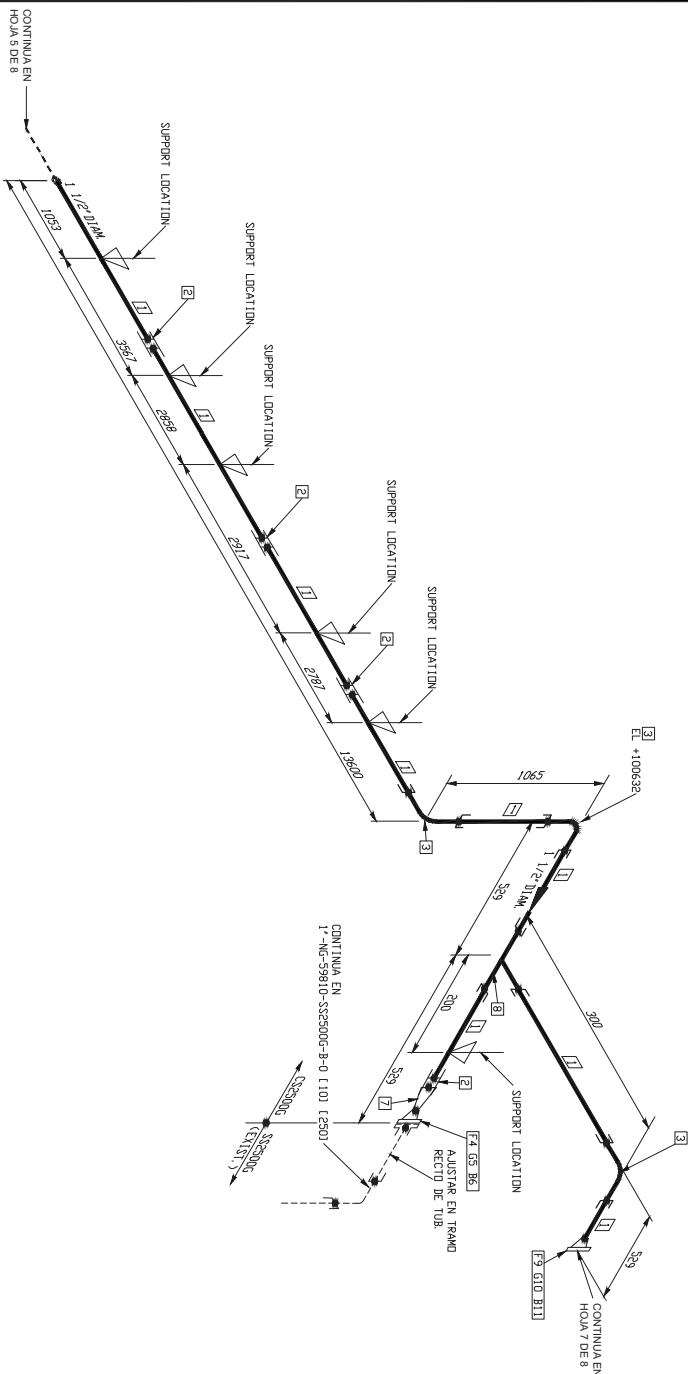
ACCESORIOS

3	1 1/2"	CODO 90 ASTMA105 SW 9000#		1	
4	3/4"	BRIDA WN ASTMA105 RTJ 2500# (Sdn, 160)		1	
5	3/4"	BRIDA ROSCADA ASTMA182 GR-304L RTJ 2500#		1	
6	3/4"	KIT DE AISLAMIENTO JUNTA DIELECTRICA G10 RTJ 2500#		1	
7	3/4"	ESPARRAGO ROSC. ENTODA SU LONG. ,C2		4	
		TUBERIAS HEK TYPENTE AS20 GR B8			
		CL.24104 GR-B = 150 mm Length			
8	1 1/2"	ACOPLAMIENTO ASTMA105 SW 9000#		1	
9	1 1/2"	VALVULA DE BOLA AC, ASTMA105, SW+NIP 2500#		1	
10	1 1/2x3/4"	TE ASTMA105 SW 9000#		2	
11	3/4"	VALVULA DE BOLA AC, ASTMA105, SW+NIP 2500#		2	
12	3/4"	ACOPLAMIENTO ASTMA105 SW 9000#		1	
13	3/4"	CAP ASTMA105 ROSCA-H 6000#		1	

AJUSTAR DIMENSIONES EN CAMPO

2	10/805/18	REVISION GENERAL (ALTA PRESION)	LMG.	C.M.C.	P.V.A.	F.P.			
1	07/01/17	AS-BUILT	C.M.C.	C.M.C.	P.V.A.	F.P.			
0	03/06/15	PARA APROBACION V/O COMENTARIOS	M.G.V.	AL.G.	R.R.R.	L.O.A.			
REV	FECHA	DESCRIPCION	REALIZADO	VERIFICADO	SUPERVISADO	VISADO			

PROYECTO Nº	ESR Nº	LISTA DE LINEAS Nº	FECHA EXTRACCION
E227558	59	P227538-USIMEI-ESR59-LI-0002	07/01/2017
ISOMETRICA Nº TT(º) Op.] [Pibang Op.]			
1 1/2" -NG-59801-CS2500G-B-0			
PLANO INFORMATIZADO (NO REVISAR MANUALMENTE)			
		HOJA	REV.
		5 DE 8	2



MATERIALES DE FABRICACION				
PT DAM	COMPONENTE		CANT	PESO
PIPE				
1 1 1/2"	TUBERIA AC, API 9L GR. B XXS PE		15000 MM	
<u>ACCESORIOS</u>				
1 1 1/2"	ACOPLAMIENTO ASTMA105 SW 9000#	4		
3 1 1/2"	CODO 90 ASTMA105 SW 9000#	3		
4 1"	BRIDA VW ASTM A105 RTJ 2500# (Sch. 160)	1		
5 1"	KIT DE AISLAMIENTO JUNTA DIELECTRICA G10RTJ 2500#	1		
6 7/8"	ESPARRAGO RTJ, EN TODA SU LONG., 'O2 TUBERCA HEX 1/2UERTE A320 GR. B8 CL.2A194 GR.8 - 140mm length	4		
7 1 1/2X1"	SWG. CONC. ASTM A248 G- WMP PLE/BSE	1		
8 1 1/2X1 1/2"	TE (GULM. ASTM A105 SW 9000#	1		
9 1 1/2"	BRIDA VW ASTM A105 RTJ 2500# (Sch. XXS)	1		
10 1 1/2"	KIT DE AISLAMIENTO JUNTA DIELECTRICA G10RTJ 2500#	1		
11 1 1/8"	ESPARRAGO ROSC. EN TODA SU LONG., 'O2 TUBERCA HEX 1/2UERTE A320 GR. B8 CL.2A194 GR.8 - 180mm length	4		

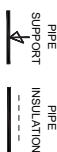
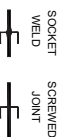
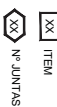
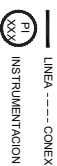
## AJUSTAR DIMENSIONES EN CAMPO

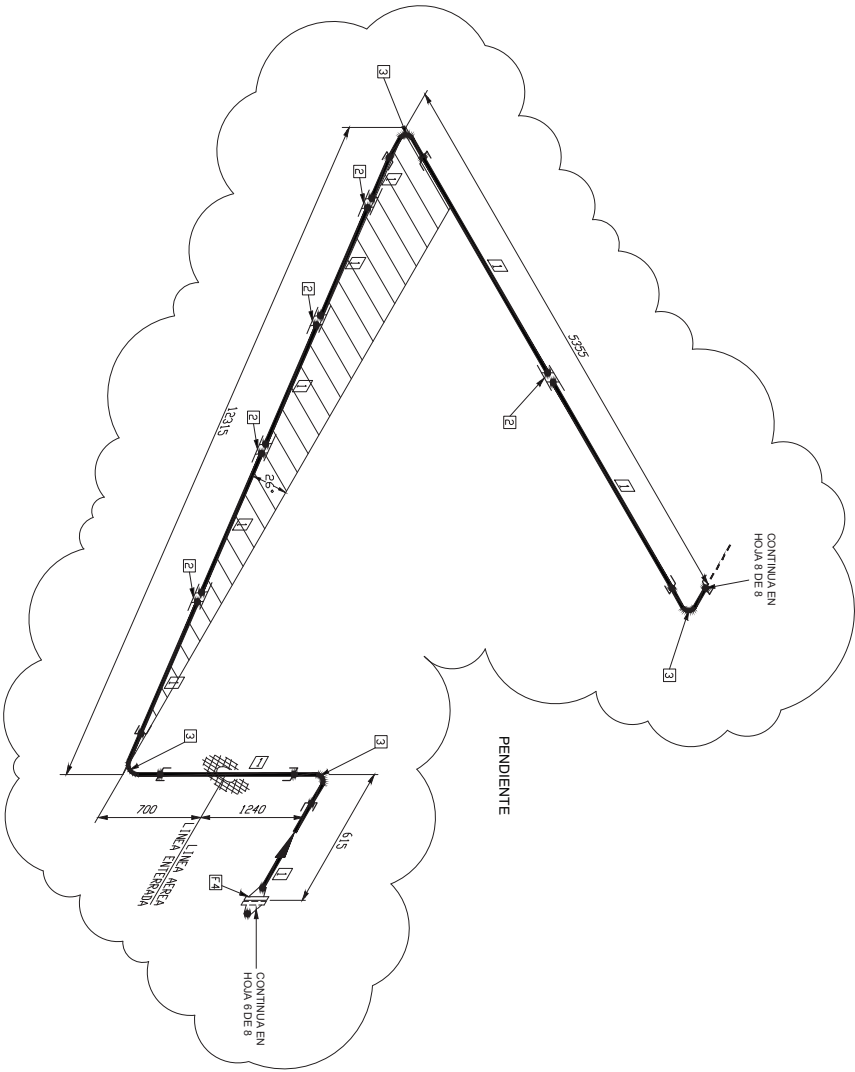
REV.	FECHA	DESCRIPCION	REALIZADO	VERIFICADO	SUPERVISADO	VISADO
2	08/05/18	REVISION GENERAL (ALTA PRESION)	IM.G.	CM.C.	P.V.A	F.P.
1	07/01/17	ASBLUIT	CM.C.	CM.C.	P.V.A	F.P.
0	03/06/15	PARA APROBACION Y/O COMENTARIOS	MG.V	AL.G.	R.R.R	LO.A

PROYECTO N°	ESR N°	LISTA DE LINEAS N°	FECHA EXTRACCIÓN
E271538	59	P227538-USIME1-ESR9-LT-0002	07/01/2017
ISOMETRICA N° T(°C) Op.] [P(peso) Op.]			
1 1/2° -NG-59801-C35200G-B-0			
HORA	REV		
6 DE 8	2		

## NOTAS

1. TODAS LAS DIMENSIONES Y ELEVACIONES ESTAN DADAS EN MILIMETROS.
2. PARA CONDICIONES TECNICAS DE LA LINEA, VER LISTADO DE LINEAS.





NOTAS

1. TODAS LAS DIMENSIONES Y ELEVACIONES ESTAN DADAS EN MILIMETROS.

2. PARA CONDICIONES TECNICAS DE LA LINEA, VER LISTADO DE LINEAS.

—

LINEA

-----

CONEX.

XX

ITEM

XX

Nº JUNTAS

—

SHOP

WELD

✕

FIELD

WELD

—

SOCKET

WELD

—

SCREWED

JOINT

—

PIPE

SUPPORT

---

PIPE

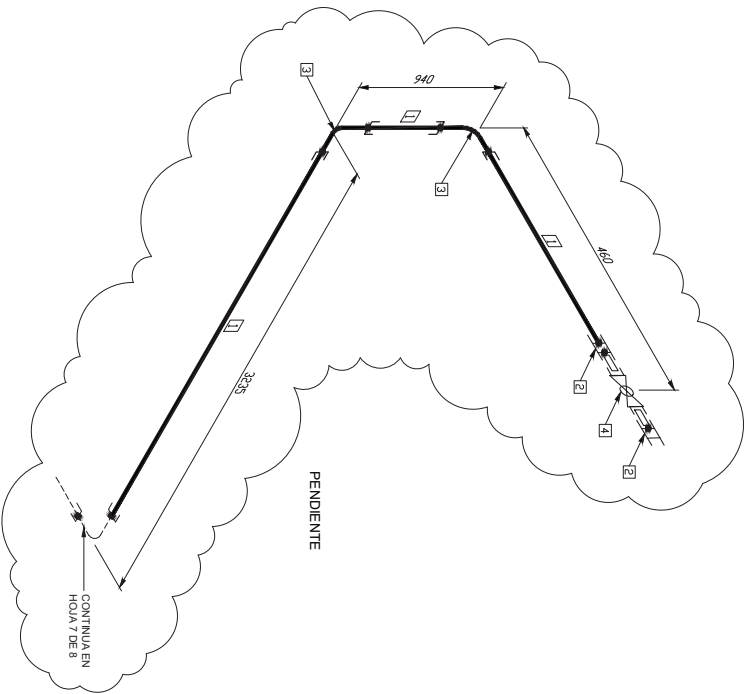
INSULATION

MATERIALES DE FABRICACION			
PT. DIAM.	COMPONENTE	CODIGO	CANT. PESO
PIPE			
1 1/2"	TUBERIA AC. API 5L GR. B XXS PE		20200 MM
ACCESORIOS			
2 1 1/2"	ACOPLEAMIENTO ASTM A105 SW 9000#		5
3 1 1/2"	CODO 90° ASTM A105 SW 9000#		4
4 1 1/2"	BRIDA VIN. ASTM A105 RTJ 2500# (SdH, XXS)		1

AJUSTAR DIMENSIONES EN CAMPO

0	08/06/18	PARA CONSTRUCCION (ALTA PRESION)	LM.G.	C.M.C.	P.V.A.	F.P.			
REV.	FECHA	DESCRIPCION	REALIZADO	VERIFICADO	SUPERVISADO	VISADO			

PROYECTO Nº	ESR Nº	LISTA DE LINEAS Nº	FECHA EXTRACCION
E227538	59	P227538-USIMEI-ESR59-LI-0002	07/01/2017
[ISO METRICA Nº (T°C) Op.] [Pibarg Op.]			HOJA REV.
1 1/2" - NC-59801-C32500G-B-0			7 DE 8 0



NOTAS

1. TODAS LAS DIMENSIONES Y ELEVACIONES ESTAN DADAS EN MILIMETROS.

2. PARA CONDICIONES TECNICAS DE LA LINEA, VER LISTADO DE LINEAS.

- LINEA - - - - CONEX. INSTRUMENTACION
- ITEM N° JUNTAS
- SHOP WELD FIELD WELD SOCKET WELD SCREWED JOINT PIPE SUPPORT PIPE INSULATION

MATERIALES DE FABRICACION			
PT	DIAM	COMPONENTE	CODIGO
PIPE			
1	1 1/2"	TUBERIA AC. API EL GR B XXS PE	4600 MM

ACCESORIOS

2	1 1/2"	ACOPPLAMIENTO ASTM A105 SW 6000#	2
3	1 1/2"	CODO 90 ASTM A105 SW 6000#	2
4	1 1/2"	VALVULA DE BOLA AC. ASTM A105, SW-NIP 2500#	1

AJUSTAR DIMENSIONES EN CAMPO

REV	FECHA	PARA CONSTRUCCION (ALTA PRESION)	LM.G.	CM.C.	P.V.A.	F.P.
0	08/05/18	DESCRIPCION	REALIZADO	VERIFICADO	SUPERVISADO	VISADO

PROYECTO N°	ESR N°	LISTA DE LINEAS N°	FECHA EXTRACCION
E227538	59	P227538-USIME1-ESR59-L1-0002	07/01/2017
ISOMETRICA N° (T/C) Op.] (P/obag) Op.]			HOJA REV.
1 1/2" - N/C-59801-CS2500G-B-0			8 DE 8 0